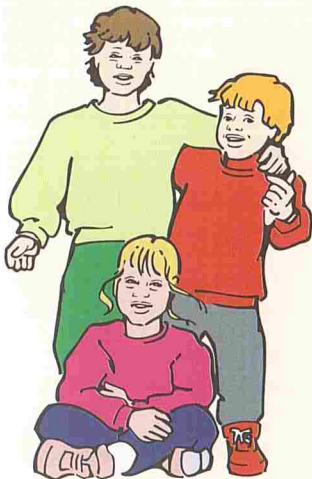
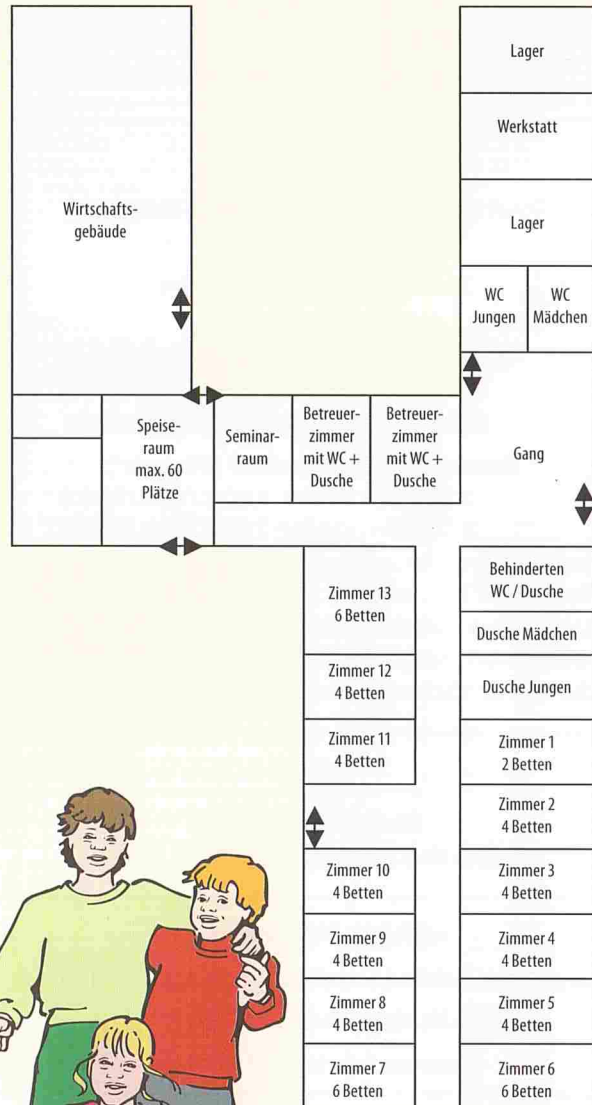


## Das Haupthaus

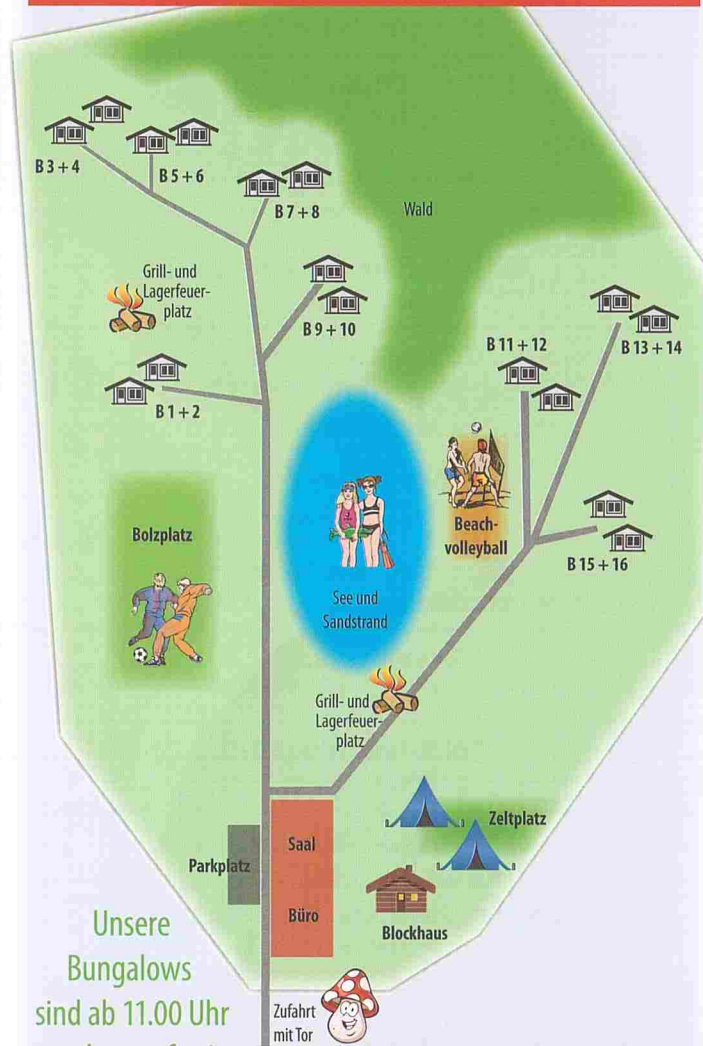
(Neue Straße 29)

### Zimmeraufteilung im Haupthaus:



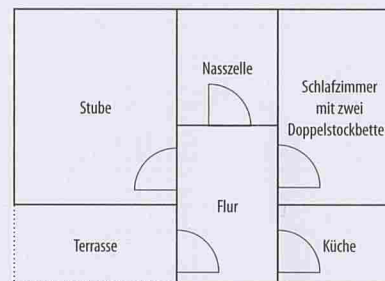
## Das Bungalowdorf

(Zum Bungalowdorf 1)



Unsere Bungalows sind ab 11.00 Uhr bezugsfertig und müssen am Abreisetag bis 8.00 Uhr geräumt werden!

Zimmeraufteilung in den Bungalows:



Freizeitangebote  
Ausflüge und Wanderungen  
Lehrreiche Projekte  
Zimmeraufteilungen



Verwaltung:  
Zum Bungalowdorf 1  
04758 Cavertitz / OT Olganitz

Telefon: 03 43 63 / 5 14 45  
Telefax: 03 43 63 / 5 14 47

E-Mail: SLH.Olganitz@t-online.de  
[www.schullandheim-olganitz.de](http://www.schullandheim-olganitz.de)

Unsere Bankverbindung:  
Sparkasse Leipzig  
IBAN: DE13 8605 5592 2200 0215 70  
BIC: WELADE8L  
Bitte Kunden-Nr. und Buchungscode angeben!

Träger: Bildungs- und Sozialwerk Muldentale e.V.



... wir sind richtig gut!



## Ausleihgebühren

### 1 Sportnetz

(1 Fußball, 1 Volleyball, 1 Basketball,  
4 Tischtennisschläger, 2 Federballschläger)  
bis 2 Tage 2,50 €  
bis 4 Tage 5,00 €

### 1 Ball

(Fuß-, Volley- oder Basketball)  
0,50 €/Tag

### 1 Federballspiel

0,50 €/Tag

### 2 Tischtennisschläger

1,00 €/Tag

### Benutzung der Sportanlagen

kostenlos

### Nutzung der Musikanlage

(CD's mitbringen, bzw. USB-Cinch-Kabel)  
einmalig 5,00 €

## Projekte von regionalen Anbietern:

### Reiten (nur montags)

1 Gruppe max. 25 Kinder  
1 Stunde 25,00 €

### Besuch der Bockwindmühle

7,50 € / Schulklasse

### Kerzen ziehen

ca. 3,50 € / Person

### Unterwegs mit der Kräuterfee

2,00 € bis 3,50 € pro Person

## Projekte des Schullandheim-Teams:

### Mit dem Müller unterwegs

0,50 € / Kind

### Filzen

3,50 € / Kind

### Nonsens-Olympiade

1,00 € / Kind

### Mit dem Jäger unterwegs

1,50 € / Kind

### Orientierungslauf

(empfohlen ab Klasse 4 – 9)  
1,00 € / Kind

### Wasser-Projekt

1,50 € / Kind

### Kreatives Gestalten

nach Materialverbrauch, ca. 1,00 € – 5,00 €

### Bauernprojekt

1,00 € / Kind

### Teich und Tümpel

1,00 € / Kind

### GPS-Kompass-Wanderung

für Grundschüler oder  
für Mittelschüler und Gymnasiasten  
1,50 € / Kind

**Bitte Federmappe  
mit Leim, Stiften und Schere mitbringen!**

**Alle Projekte werden nur durchgeführt, wenn  
der jeweilige Dozent verfügbar ist!**

### Achtung!

**Diese Projekte werden nur in Verbindung  
mit einem SLH-Vertrag durchgeführt,  
JEDOCH NICHT AM ABREISETAG!**

## Ausflüge (zzgl. Buskosten)

### Torgau

**Stadtführung** (1 Stunde) 35,00 €

**Kirchenbesichtigung** 0,50 € / Person

**Biberhof** 1,50 € / Kind und 2,00 € / Erwachsener

**Sommerrodelbahn** 5,00 € für 10 Fahrten

### Oschatz

**Stadtführung mit historischem Ratssaal**

1,00 € / Person

**Stadt- und Waagemuseum**

ab 1,00 € / Person

**Besichtigung „St. Ägidien“-Kirche  
und Türmerwohnung**

0,50 € / Kind und 1,50 € / Erwachsener

**Besuch im Schwimmbad „Platsch“**

2 Stunden Kinder: 6,00 € / Erw.: 7,00 €

4 Stunden Kinder: 7,00 € / Erw.: 9,00 €

Spaß für Jugendgruppen (ab 10 Kindern): 9,00 €/Kind  
Für diesen Tarif können Sie 4 Stunden die Wasserlandschaft  
nutzen. Er beinhaltet ein Platsch-Menü und ein Getränk.  
Für Abwechslung sorgt eine halbstündige Wasseranimation,  
die von den Schwimmmeistern durchgeführt wird.

### Riesa

**Nudelcenter Riesa**

Gruppe ab 8 Personen: 2,00 € pro Person

### nähere Umgebung

**Tiergehege Schöna** Eintritt kostenlos / Gondel 1,00 €

**Minigolfanlage Bucha** ca. 1,00 € / Kind

**Kremserfahrten** auf Anfrage

### Preise für Sonderbusse

Gern sind wir Ihnen bei der  
Angebotseinholung  
für Ihre Ausflüge behilflich.

